



**gamuzzi®**

Estilo que te envuelve

*Catálogo*

**CINTURONES**

**100% PIEL**

# DAMA



gamuzzi®

Estilo que te envuelve





**MODELO:**  
**2003**

COLORES



\*VISTA PIEL, SILLERO (CUERO)  
\*HEBILLA METALICA  
\*COLORES: NEGRO Y CAFÉ  
\*ANCHO: 20 MM  
\*TALLAS: 30 - 42  
MAS DE 30 ESTOPEROLES DE CONO  
REMACHADOS





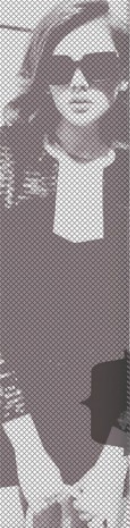
**MODELO:**  
**2006**



COLORES



\* VISTA PIEL SILLERO (CUERO)  
\* HEBILLA METALICA  
\* COLORES: NEGRO Y CAFÉ  
\* ANCHO : 20 MM  
\* TALLAS : 30 - 42  
MAS DE 30 ESTOPEROLES DE CONDO  
REMACHADOS



COLORES



**MODELO:**  
**2002**



- \* VISTA PIEL DE RES
- \* FORRO DE RES
- \* HEBILLA METÁLICA
- \* COLORES: NEGRO Y CAFÉ
- \* ANCHO 20 mm
- \* TALLAS: 30 - 42
- \* CON TORNILLO DE ALUMINIO PARA PODER CAMBIAR LA HEBILLA



**MODELO:**  
**2507**

\* VISTA PIEL SILLERO (CUERO)  
\* HEBILLA METALICA  
\* COLORES: NEGRO Y CAFÉ  
\* ANCHO : 25 MM  
\* TALLAS : 50 - 42  
\* CON TORNILLO DE ALUMINIO  
PARA PODER CAMBIARLE LA HEBILLA



COLORES

**MODELO:**  
**2516**

COLORS



COLORS



\* VISTA PIEL DE RES  
\* FORRO DE RES  
\* HEBILLA METALICA  
\* COLORES: VERDE ACIA, CORAL,  
NEGRO Y CAFE  
\* ANCHO 25mm  
\* TALLAS: 30 A 42  
\* CON TORNILLO DE ALUMINIO  
PARA PODER CAMBIAR HEBILLA

COLORES



\* VISTA PIEL DE RES  
\* FORRO DE RES  
\* HEBILLA METALICA  
\* COLORES: NEGRO Y CAFÉ  
\* ANCHO 50 mm  
\* TALLAS: 50 A 42  
\* CON TORNILLO DE ALUMINIO  
PARA PODER CAMBIAR HEBILLA



**MODELO:**  
**3005**

**gamuzzi**  
Estilo que se renueva

16



**MODELO:**  
**7002**

COLORES



- \* VISTA PIEL DE RES
- \* FORRO DE RES
- \* HEBILLA METALICA
- \* COLORES: NEGRO Y CAFÉ
- \* ANCHO 70 mm
- \* TALLAS: CH- M- G- EX



MODELO:  
4010



COLORES



\* VISTA PIEL DE RES  
\* FORRO DE RES  
\* HEBILLA METALICA  
\* COLORES: NEGRO Y CAFÉ  
\* ANCHO 40 mm  
\* TALLAS: 50 A 42  
\* CON TORNILLO DE ALUMINIO  
PARA PODER CAMBIARLE LA HEBILLA



COLORES



COLORES



**MODELO:**  
**7008**

- \* VISTA PIEL DE RES
- \* FORRO DE RES
- \* HEBILLA METALICA
- \* COLORES: VERDE AGUA, CORAL, NEGRO Y CAFÉ
- \* ANCHO 75 mm
- \* TALLAS: 30 - 42

COLORS



\* VISTA PIEL SILLERO (CUERO)  
\* HEBILLA METALICA  
\* COLORES : NEGRO Y CAFÉ  
\* ANCHO 20mm  
\* TALLA: 80 - 42  
\* CON TORNILLO DE ALUMINIO  
PARA PODER CAMBIAR LA HEBILLA



**MODELO:**  
**2005**



NIÑAS



**gamuzzi**

Estilo que te envuelve



COLORES

COLORES



**MODELO:**  
**2517**

\* VISTA PIEL DE RES  
\* FORRO DE RES  
\* COLORES: ROSA, VERDE AGUA,  
CORAL,  
NEGRO Y CAFÉ  
\* ANCHO 25 mm  
\* TALLAS: 18-28

21



**gamuzzi®**  
Estilo que se educa



- \* VISTA PIEL GAMUZA
- \* FORRO DE RES
- \* HEBILLA METALICA
- \* COLORES: ROSA FIUSHA,  
VERDE AGUA, NEGRO Y CAFÉ
- \* ANCHO 30mm
- \* TALLAS: 18 A 28



**MODELO:  
3007**



NINOS



gamuzzi®

Estilo que se mueve



**MODELO:**  
**2508**



COLORES



- \* VISTA PIEL DE RES
- \* FORRO DE RES
- \* HEBILLA METÁLICA
- \* COLORES: NEGRO Y CAFÉ
- \* ANCHO 25 mm
- \* TALLAS: 18-28
- \* CON TORNILLO DE ALUMINIO PARA PODER CAMBIAR LA HEBILLA



**MODELO:**  
**2506**

COLORES



\* VISTA PIEL DE RES  
\* FORRO DE RES  
\* HEBILLA METALICA  
\* COLORES: NEGRO Y CAFÉ  
\* ANCHO 25 mm  
\* TALLAS: 18-28

COLORES



- \* VISTA PIEL DE RES
- \* HEBILLA METALICA
- \* COLORES: NEGRO Y CAFÉ
- \* ANCHO 25mm
- \* TALLAS: 20-28



**MODELO:**  
**2608**

# CABALLEROS



LA PIEL MAS SUAVE  
QUE HAYAS TOCADO

COLORES



- \* VISTA PIEL DE RES SUAVE
- \* FORRO DE RES
- \* HEBILLA METALICA
- \* COLORES: NEGRO Y CAFE
- \* ANCHO: 50 mm
- \* TALLAS: 32 - 44
- \* CON TORNILLO DE ALUMINIO  
PARA PODER CAMBIAR LA HEBILLA



**MODELO:**  
**3006**



**MODELO:  
4018**

\* VISTA PIEL SILLERO (CUERO)  
\* HEBILLA METÁLICA  
\* COLORES: NEGRO, CAFÉ  
\* ANCHO 40 mm  
\* TALLAS: 32 - 44  
\* CON TORNILLO DE ALUMINIO  
PARA PODER CAMBIAR LA HEBILLA

29



**gamuzzi®**  
Estilo que se encuentra





**MODELO:**  
**2515**

\* VISTA PIEL DE RES  
\* HEBILLA METALICA  
\* COLORES: CORAL, VERDE AGUA,  
NEGRO, CAFE.  
\* ANCHO 25mm  
\* TALLA: 30 - 42

COLORES



COLORES





**MODELO:**  
**3501**



\* VISTA PIEL DE RES  
\* FORRO DE RES  
\* HEBILLA METALICA  
\* COLORES: NEGRO Y CAFÉ  
\* ANCHO 35 mm  
\* TALLAS: 32 - 44  
\* CON TORNILLO DE ALUMINIO  
PARA PODER CAMBIAR LA HEBILLA



\* VISTA PIEL DE RES  
 \* FORRO: PIEL DE RES  
 \* HEBILLA METALICA  
 \* COLORES: NEGRO, CAFE Y MIEL  
 \* ANCHO: 35mm  
 \* TALLAS: 32 - 44  
 \* CON TORNILLO DE ALUMINIO  
 PARA PODER CAMBIAR LA HEBILLA



\* VISTA PIEL SILLERO (CUERO)  
\* HEBILLA METALICA  
\* COLORES: NEGRO, CAFÉ  
\* ANCHO 40 mm  
\* TALLAS: 32 - 44  
\* CON TORNILLO DE ALUMINIO  
PARA PODER CAMBIAR LA HEBILLA



**MODELO:**  
**3514**

LA PIEL MAS SUAVE  
QUE HAYAS TOCADO



COLORES



**MODELO:**  
**3512**

\* VISTA PIEL DE RES  
\* FORRO DE RES  
\* HEBILLA METALICA  
\* COLORES: NEGRO Y CAFE  
\* ANCHO 35 mm  
\* TALLAS: 32 A 44  
\* CON TORNILLO DE ALUMINIO  
PARA PODER CAMBIAR LA HEBILLA



- VISTA PIEL DE RES
- HEBILLA METALICA
- COLOR CAFE Y NEGRO.
- ANCHO 30MM.
- TALLA 32-42



**MODELO:**  
**3029**



**34**



\* VISTA PIEL DE RES  
\* HEBILLA METALICA  
\* COLORES: NEGRO Y CAFÉ  
\* ANCHO 30 mm  
\* TALLAS: 32 - 42





COLORES

- \* VISTA PIEL DE RES
- \* HEBILLA METALICA
- \* COLORES: NEGRO Y CAFE
- \* ANCHO 30 mm
- \* TALLAS: 32 A 42



**MODELO:**  
**3030**



**36**



- ° VISTA PIEL DE RES
- ° HEBILLA METALICA
- ° COLOR : NEGRO Y CAFÉ
- ° ANCHO 30 mm.
- ° TALLA 32-42



**MODELO:**  
**3029**

37



**gamuzzi®**  
Estilo que te inspira





\* VISTA DE PIEL SILLERO (CUERO)  
\* HEBILLA METÁLICA  
\* COLORES: NEGRO Y CAFÉ  
\* ANCHO: 40mm  
\* TALLA 32 a 44  
\* CON TORNILLO DE ALUMINIO  
PARA CAMBIAR HEBILLA



**MODELO:**  
**4024**



**MODELO:**  
**4021**

\* VISTA PIEL SILLERO (CUERO)  
\* HEBILLA METALICA  
COLORES: NEGRO Y CAFE  
\* ANCHO: 40 MM  
\* TALLA: 32-44  
CON TORNILLO DE ALUMINO  
PARA CAMBIAR HEBILLA

39



**gamuzzi®**  
Estilo que se educa





COLORS



- \* VISTA PIEL DE RES
- \* ORO PIEL DE RES
- \* HEBILLA METALICA
- \* COLORES: CORAL, VERDE AGUA, NEGRO Y CAFE
- \* ANCHO 20 mm
- \* TALLA: 30 -42



**MODELO:**  
**2010**



\* VISTA PIEL DE RES  
CON FRANJA TEXTIL  
\* FORRO RES  
\* HEBILLA METÁLICA  
\* PIEL MIEL Y CENTRO HUESO  
\* ANCHO 35 mm.  
\* TALLA 32-44  
\* CON TORNILLO DE ALUMINIO  
PARA CAMBIAR HEBILLA

**gamuzzi**  
**MODELO:**  
**3511-2**

**gamuzzi** 40  
Estilo que se renueva



**MODELO:**  
**3511-1**

\* VISTA PIEL DE RES  
\* FORRO DE RES  
\* COLOR: PIEL MIEL  
Y CENTRO CAFE  
\* ANCHO 35 mm  
\* TALLA: 32-44  
CON TORNILLO DE ALUMINIO  
PARA CAMBIAR HEBILLA





\* VISTA DE PIEL DE RES  
\* FORRO DE RES  
\* HEBILLA METALICA  
\* COLORES: PIEL MIEL  
CON CENTRO CAFE  
\* ANCHO 35mm.  
\* PUNTA LIGERO.  
\* TALLA 32 a 44  
CON TORNILLO DE ALUMINIO  
PARA CAMBIAR HEBILLA



**MODELO:**  
**3510-1**



**MODELO:**  
**3510-2**

\* VISTA DE PIEL DE RES  
\* FORRO DE RES  
\* HEBILLA METALICA  
\* COLORES: PIEL, MIEL CON CENTRO  
HUESO  
\* ANCHO: 35 MM  
\* TALLA: 37-44  
CON TORNILLO DE ALUMINIO  
PARA CAMBIAR HEBILLA



COLORES



\*VISTA PIEL DE RES  
\*FORRO DE RES  
\*HEBILLA METÁLICA  
\*COLORES : NEGRO Y CAFÉ  
\*ANCHO 40MM  
\*TALLA 32 a 44  
\*TORNILLO DE ALUMINIO  
PARA PODER CAMBIARLE LA HEBILLA

**gamuzzi**  
**MODELO:**  
**4011**

**gamuzzi** 44  
Estilo que se renueva



**MODELO:**  
**4506**

\* VISTA PIEL DE RES  
\* FORRO D'ERES  
\* HEBILLA METALICA  
\* COLORES: CAFE RUSTICO  
\* ANCHO 45MM  
\* TALLA 32 a 44  
\* TORNILLO DE ALUMINIO PARA PODER  
CAMBIARLE LA HEBILLA



- \* VISTA PIEL DE RES
- \* FONDO DE RES
- \* HEBILLA METALICA
- \* COLORES : CAFE RUSTICO
- \* ANCHO 45MM
- \* TALLA 32 a 44
- \* TORNILLO DE ALUMINIO PARA PODER CAMBIARLE LA HEBILLA

**gamuzzi** **MODELO:**  
**4504**



**MODELO:**  
**4002**

COLORES



\* VISTA PIEL DE RES  
\* TORNILLO DE RES  
\* HEBILLA METÁLICA  
\* COLORES: NEGRO Y CAJOTE  
\* ANCHO 40MM  
\* TALLA 72 - 44  
\* TORNILLO DE ALUMINIO  
PARA PODER  
CAMBIARLE LA HEBILLA

47



**gamuzzi®**  
Estilo que se renueva



- ° VISTA PIEL GAMUZA
- ° FORRO DE RES
- ° HEBILLA METALICA
- ° COLOR: CAMEL
- ° ANCHO 45MM
- ° TALLA 30 a 42



**MODELO:**  
**4507**



**MODELO:**  
**4505**

\* VISTA PIEL DE RES  
\* FORRO DE RES  
\* HEBILLA METÁLICA  
\* COLORES : CAFE RUSTICO  
\* ANCHO 45 MM  
\* TALLA 32 a 44  
\* TORNILLO DE ALUMINIO  
PARA PODER CAMBIARLE  
LA HEBILLA.

 **MODELO:**  
**2018**



\* VISTA: PIEL DE RES SUAVE  
\* FORRO PIEL DE RES  
\* HEBILLA METALICA  
\* COLORES: CORAL, VERDE AGUA,  
NEGRO Y CAFE  
\* ANCHO 20mm  
\* TALLA: 50 - 42

COLORES



COLORES





COLORES



- \* VISTA PIEL DE RES
- \* FORRO DE RES
- \* HEBILLA METALICA
- \* COLORES: NEGRO Y CAFÉ
- \* ANCHO 35 mm
- \* TALLAS: 32 A 44
- \* CON TORNILLO DE ALUMINIO PARA PODER CAMBIAR LA HEBILLA



**MODELO:**  
**3606**

## CINTURÓN DOBLE VISTA

COMO TENER DOS  
CINTURONES EN UNO



COLORES



- \* PIEL DE RES EN LAS DOS VISTAS
- \* HEBILLA METALICA DESMONTABLE
- \* COLORES: CAFE CLARO, CAFE OSCURO, VINO, MIEL Y AZUL MARINO
- \* ANCHO 30MM.

**MODELO:**  
**3011**



COLORES



- \* VISTA PIEL DE RES
- \* FORRO DE RES
- \* HEBILLA METALICA
- \* COLORES: NEGRO Y CAFÉ
- \* ANCHO 35 mm
- \* TALLAS: 32 A 44
- \* CON TORNILLO DE ALUMINIO PARA PODER CAMBIAR LA HEBILLA





**MODELO:**  
**3008**

\*VISTA PIEL DE RES  
\*FORRO DE RES  
\*HEBILLA METÁLICA  
\*COLORES: NEGRO Y CAJÉ  
\*ANCHO: 30MM  
\*TALLA 32 a 44  
\*TORNILLO DE ALUMINIO  
PARA PODER  
CAMBIARLE LA HEBILLA

53



**gamuzzi®**  
Estilo que te acompaña



COLORES



\* VISTA PIEL DE RES  
\* FORRO DE RES  
\* HEBILLA METALICA  
\* COLORES: NEGRO Y CAFÉ  
\* ANCHO 35 mm  
\* TALLAS: 52 A 44  
\* CON TORNILLO DE ALUMINIO  
PARA PODER CAMBIAR LA HEBILLA



**gamuzzi**  
**MODELO:**  
**3504**



COLORES

\* VISTA PIEL DE RES  
\* FORRO DE RES  
\* HEBILLA METALICA  
\* COLORES: NEGRO Y CAFÉ  
\* ANCHO 35 mm  
\* TALLAS: 32 A 44  
\* CON TORNILLO DE ALUMINIO  
PARA PODER CAMBIAR LA HEBILLA



MODELO:  
3503



**MODELO:**  
**1504**

COLORES



\* VISTA PIEL DE RES  
\* FORRO PIEL DE RES  
\* HEBILLA METÁLICA  
\* COLORES: COBAL, VERDE AGUA,  
NEGRO Y CAFÉ  
\* ANCHO 15mm  
\* TALLA: 30 - 42





\* VISTA PIEL DE RES SUAVE  
 \* FORRO DE RES  
 \* HEBILLA METALICA  
 \* COLORES: CORAL, VERDE AGUA,  
 NEGRO Y CAFE  
 \* ANCHO 20mm  
 \* TALLAS: 30 - 42



**MODELO:  
 2015**





**MODELO:**  
**2011**



COLORES



COLORES

- \* VISTA PIEL DE RES SUAVE
- \* FORRO DE RES
- \* HEBILLA METALICA
- \* COLORES: CORAL, VERDE AGUA,
- NEGRO Y CAFE
- \* ANCHO 20mm
- \* TALLAS: 30 - 42



**MODELO:**  
**1502 CHAROL**



CHAROL

\* VISTA PIEL DE RES  
EN CHAROL  
\* FORRO DE RES  
\* HEBILLA METÁLICA  
\* COLOR : NEGRO  
\* ANCHO 15 MM  
TALLAS 30-42